

Caractéristiques



POIGNÉE DE SERRAGE



CORDON CHAUFFANT



VANTAIL 12 CM

Tirante gauche ou droite

Dimensions : 1 000 x 2 100 mm

Autres dimensions sur demande

Vantail :

- Type semi-encasté, mousse polyuréthane injectée, épaisseur 120 mm
- Joint périphérique et balai racleur démontables
- Cordon chauffant 220V

Fermeture :

- Poignée extérieure et intérieure en polyamide avec cache inox, fermeture à clefs avec décondamnation intérieure

Charnières :

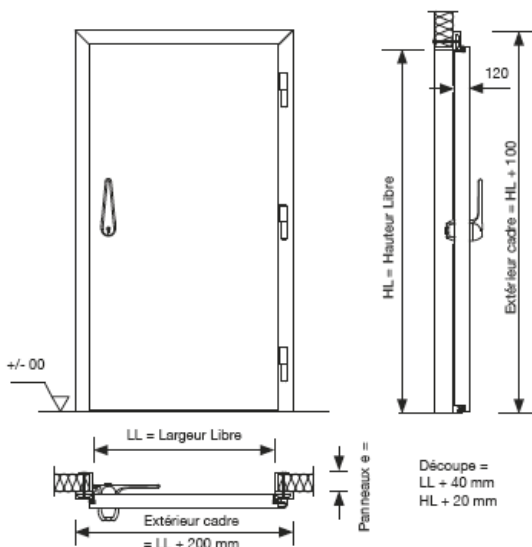
- Charnières inox et polyamide à rampes hélicoïdales

Montage panneaux :

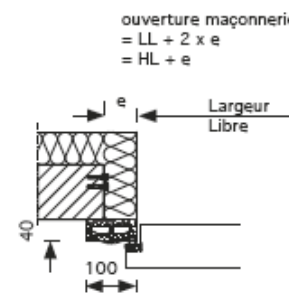
- Cadre PVC 100 x 40 mm habillage panneaux, épaisseur 120mm

Seuil :

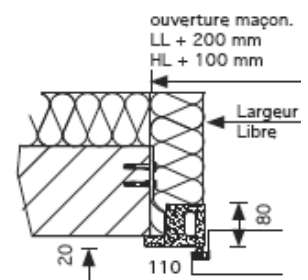
- Seuil pour sol en panneau préfabriqué



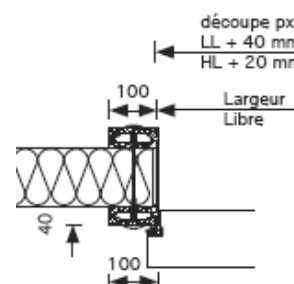
Cadre PVC 100x40 habillage px



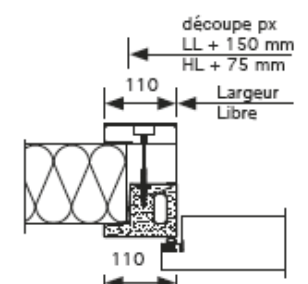
Cadre PVC 100x40 maçonnerie



Cadre Thermotec maçonnerie



Cadre PVC 100x40 contre-cadre PVC



Contre-cadre Thermotec montage px